

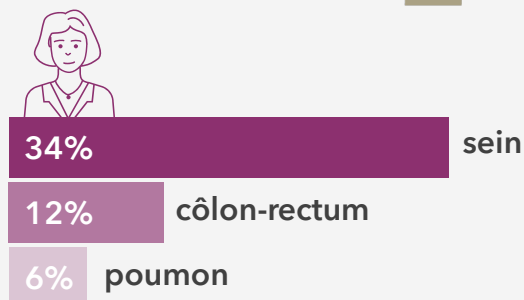
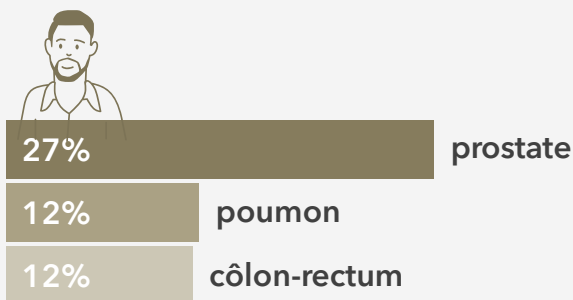
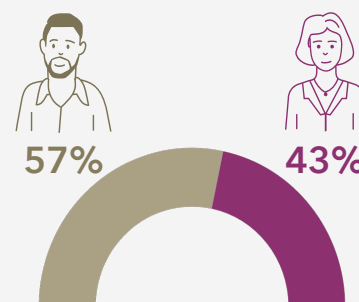
Chiffres-clés

204 000 Ligériens sont pris en charge en 2022 pour un cancer (actif ou sous surveillance), soit **5%** des habitants

Source : Cartographie des pathologies, version G11 (Cnam, 2024)

21 000 nouveaux cas de cancers sont diagnostiqués chaque année¹

Les cancers les plus fréquemment diagnostiqués



1. Sur la période 2007-2016.

Source : Estimations régionales et départementales d'incidence et de mortalité par cancers en France, 2007-2016 (Santé publique France, 2019)

Mortalité

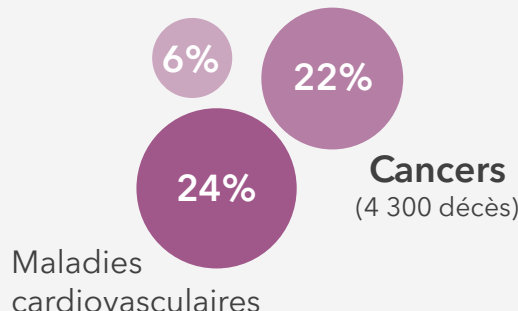
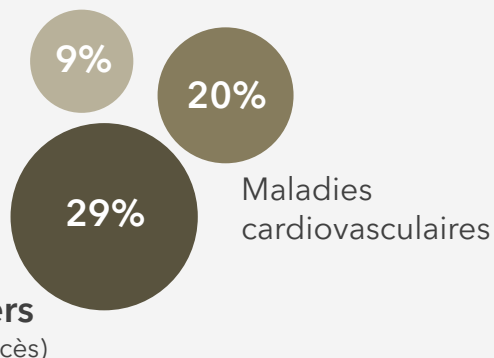
10 000 Ligériens sont décédés d'un cancer en 2022, 20% des décès ont lieu avant 65 ans

1^{re} cause de décès chez les hommes

2^e chez les femmes

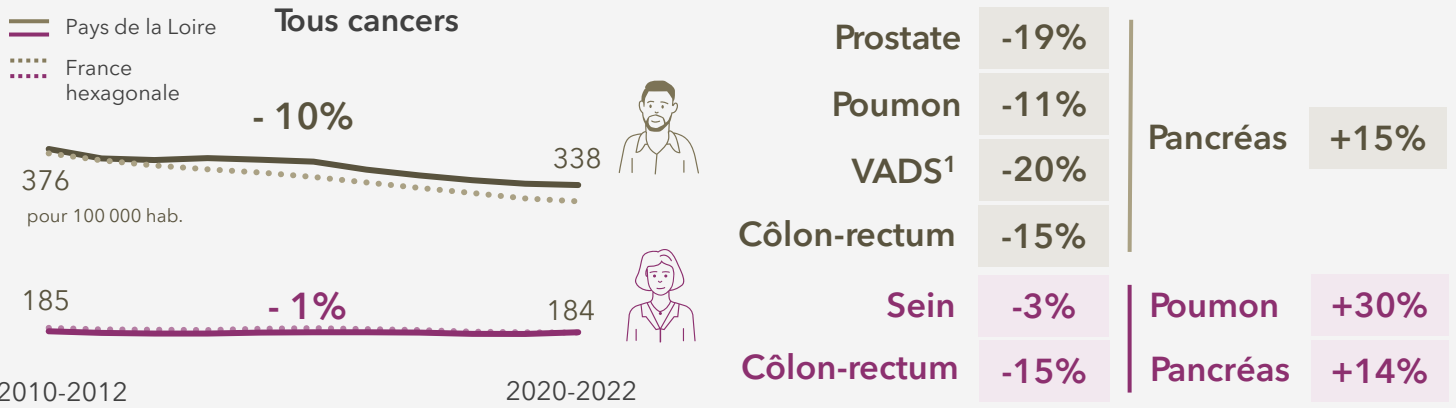
Morts violentes

Maladies respiratoires



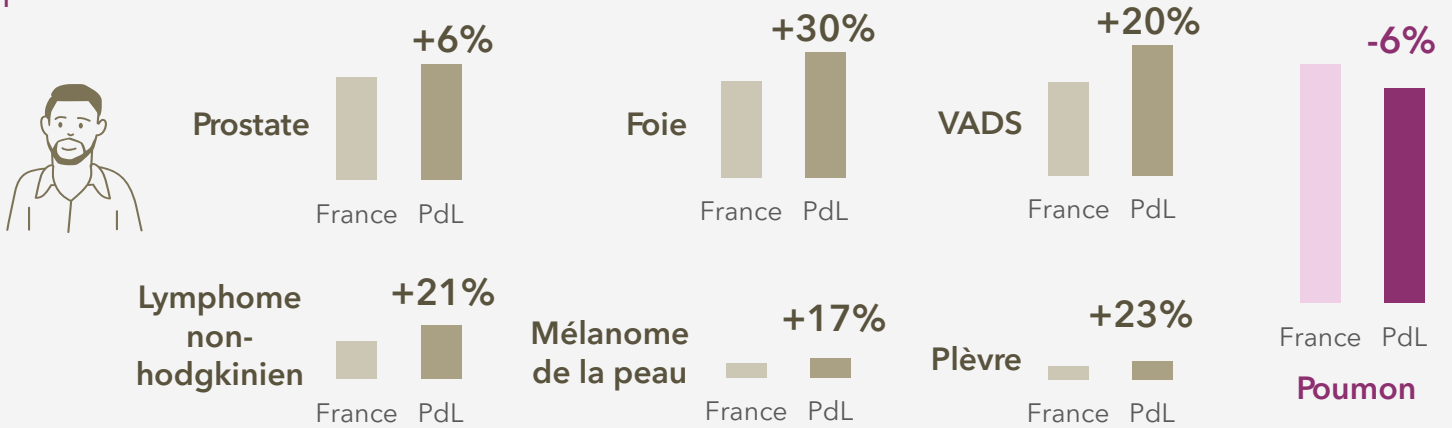
Source : Inserm CépiDc, exploitation ORS Pays de la Loire

Une mortalité par cancer en baisse : - 6% en 10 ans



Lecture : Chez les hommes, le taux de mortalité (standardisé sur l'âge) par cancer a diminué de 10% entre les périodes 2010-2012 et 2020-2022. Le taux de mortalité par cancer de la prostate a diminué de 19% entre ces deux périodes.
1. Voies aérodigestives supérieures.

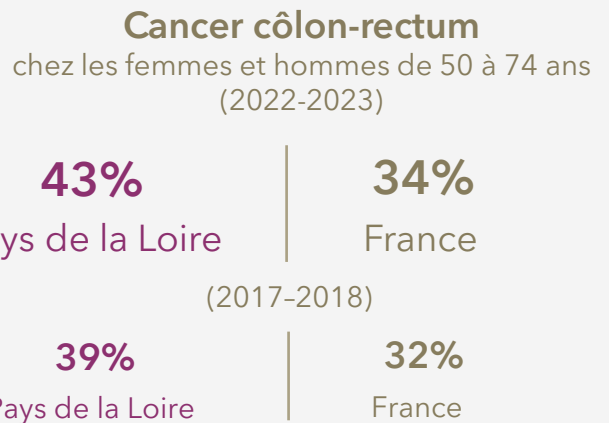
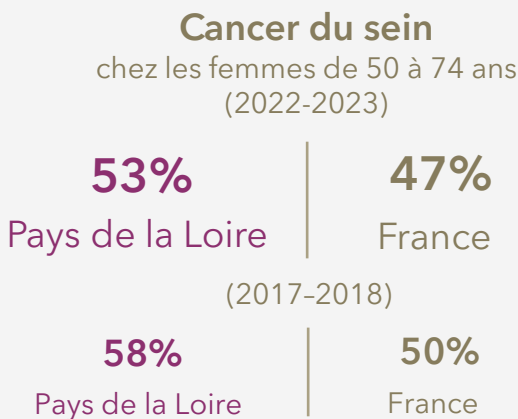
Une mortalité supérieure de 5% à la moyenne nationale chez les hommes, proche chez les femmes



Lecture : Chez les hommes, la mortalité (standardisée sur l'âge) par cancer du foie est, en Pays de la Loire, supérieure de 30% à la moyenne nationale sur la période 2020-2022. Chez les femmes, la mortalité par cancer est proche de la moyenne nationale.
Sources : Inserm CépiDc, Insee, exploitation ORS Pays de la Loire

Dépistage organisé

Un recours au dépistage organisé plus fréquent qu'au plan national... ... mais en recul pour le cancer du sein



Sources : CRCDC, Insee (Géodes, Santé Publique France)

Ces chiffres-clés sont réalisés à l'occasion de la **Journée mondiale contre le cancer**, le 4 février 2025

ORS Pays de la Loire • Tél. 02 51 86 05 60 • accueil@orspaysdelaloire.com • www.orspaysdelaloire.com • [in](https://www.linkedin.com/company/orspaysdelaloire)

L'ORS Pays de la Loire autorise l'utilisation et la reproduction des résultats de cette infographie sous réserve de la mention des sources.

© Vupar